

**Winkelstützwand, L=3.00m mit einer Fußplatte (Typ 3, 1x herstellen)**

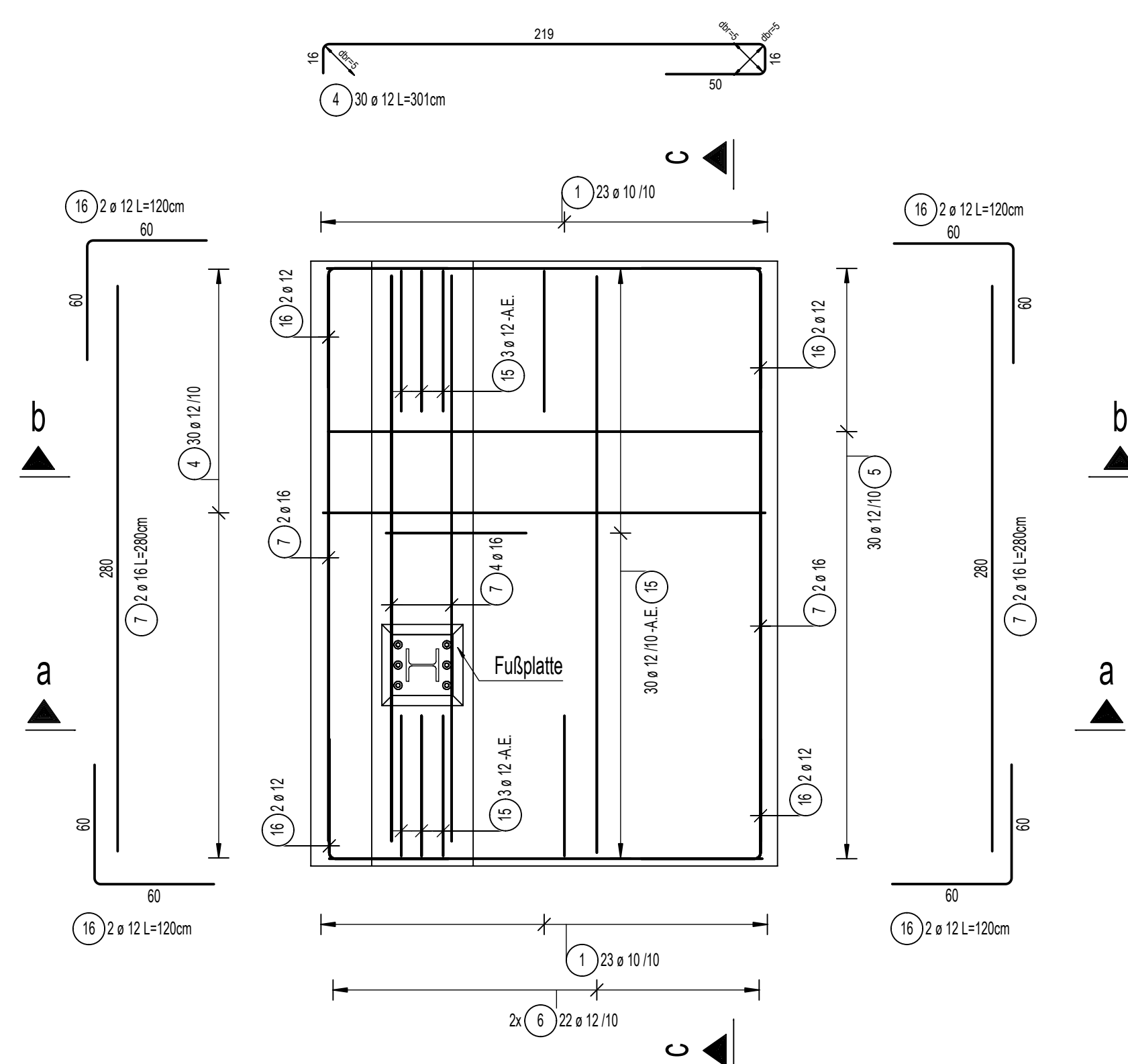
Betondeckung:  $c_{\text{con}} = 5.5\text{cm}$ , C35/45

M 1:25

**Bewehrung Sporn**

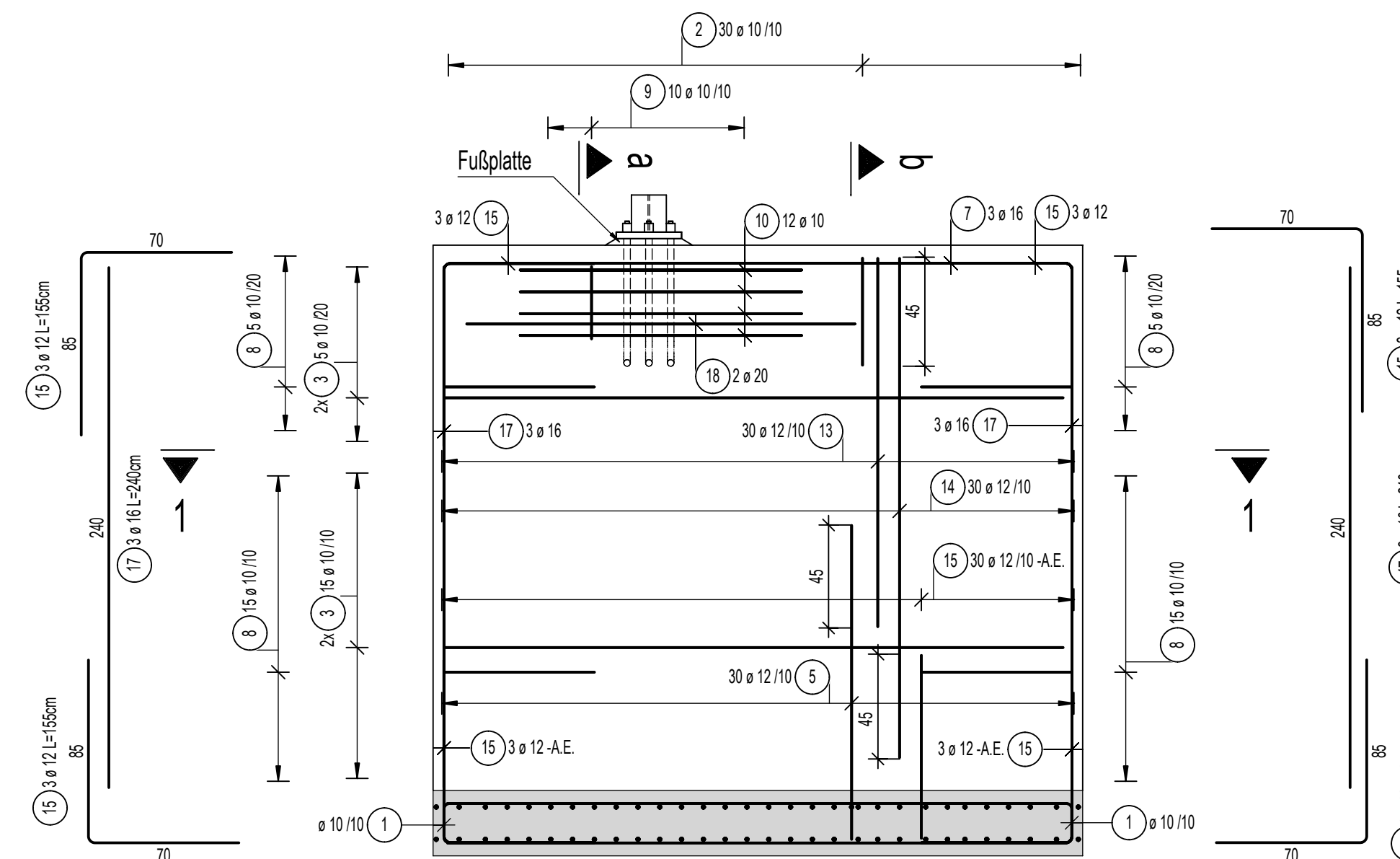
$h=30\text{cm}$ , Betondeckung:  $c_{\text{con}} = 5.5\text{cm}$ , C35/45

M 1:25



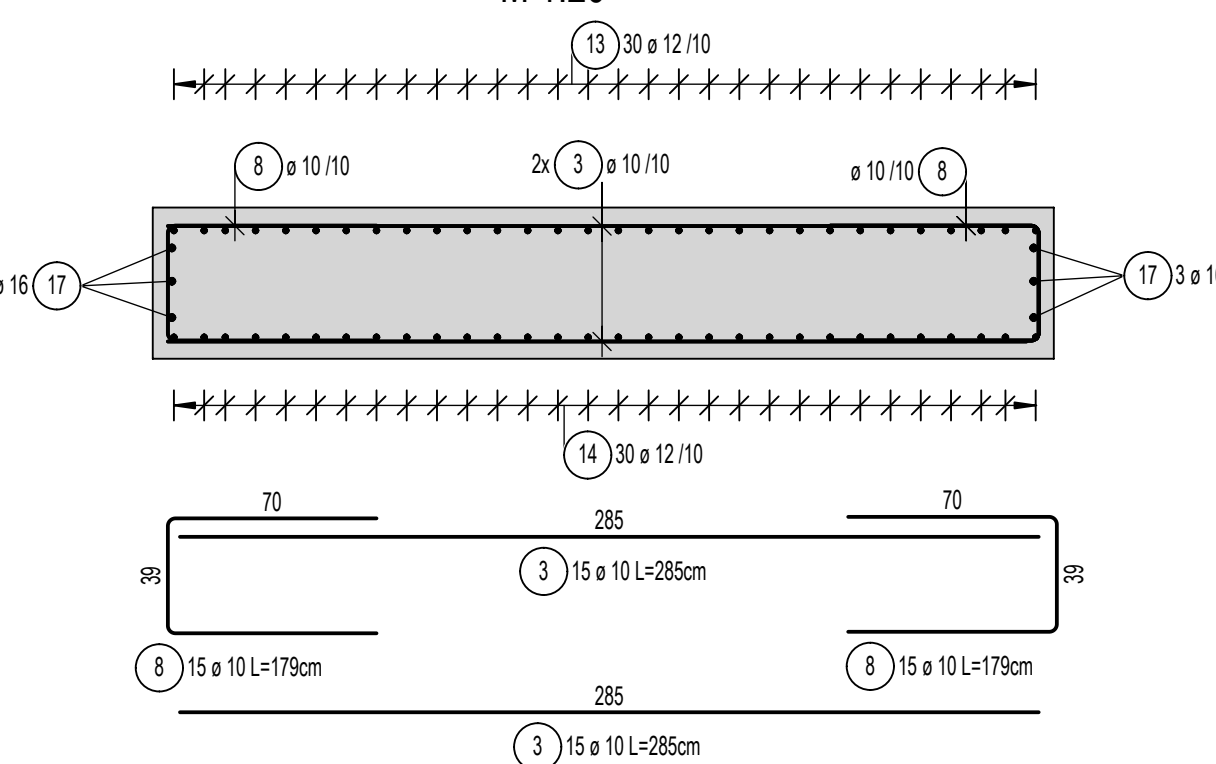
**Schnitt c-c**

M 1:25



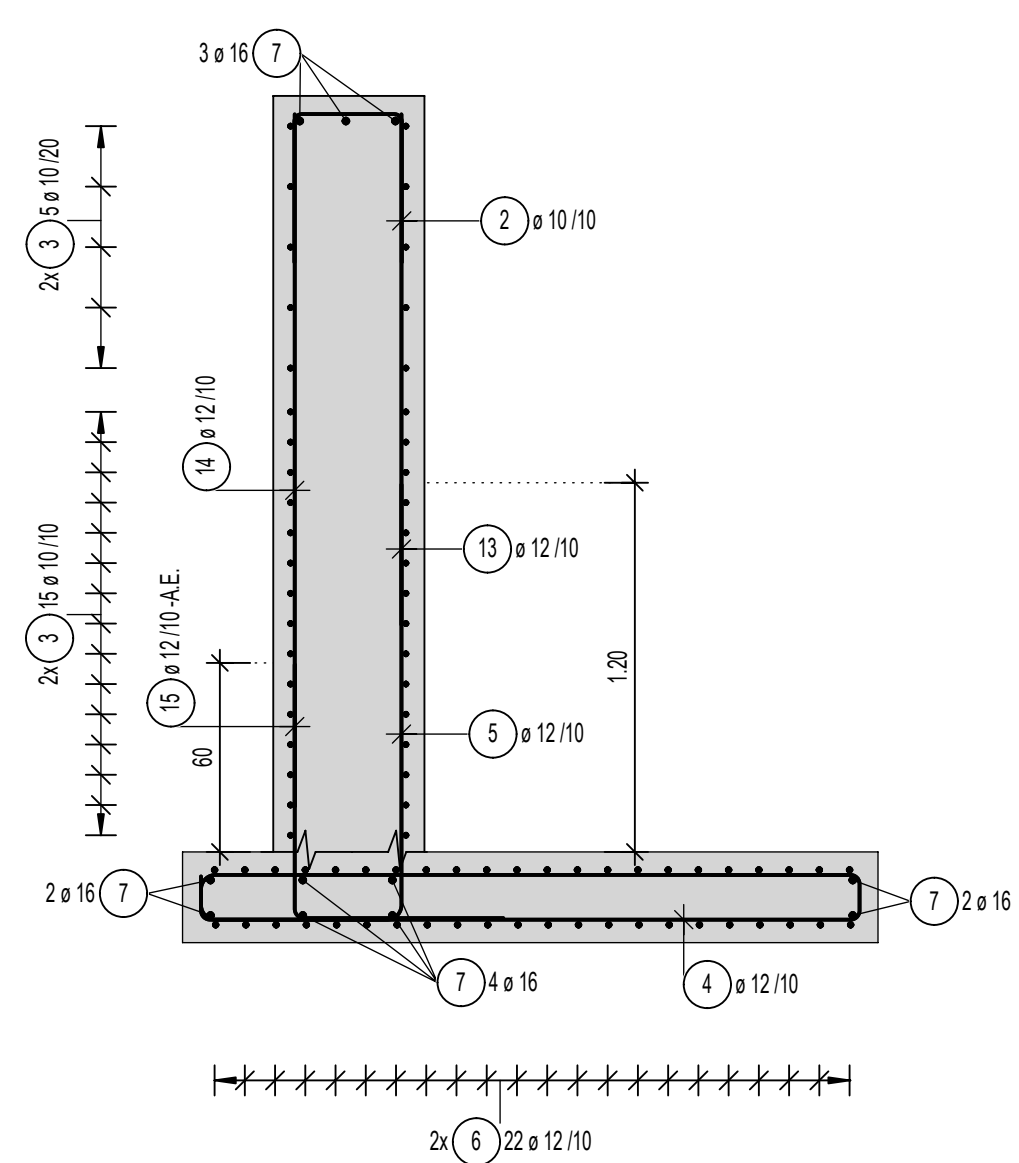
**Schnitt 1-1**

M 1:25



**Schnitt b-b**

M 1:25

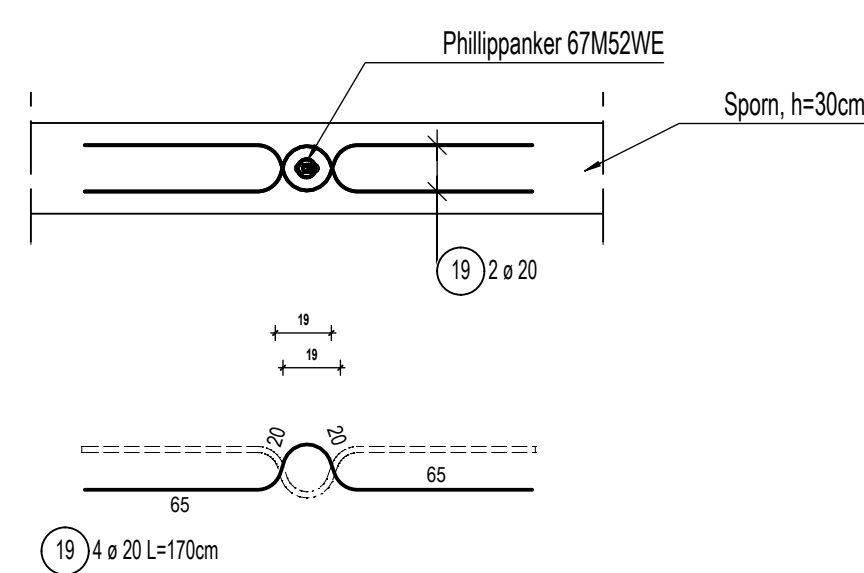


**Stabliste - Biegeformen**

Pos.	Stück	e [mm]	Einzel Länge [m]	Bemaßte Biegeform (unmaßstäblich)	Gesamt Länge [m]	Masse [kg]
1	46	10	1.59		73.14	45.13
2	30	10	1.37		41.10	25.36
3	40	10	2.85		114.00	70.34
4	30	12	3.01		90.30	80.19
5	30	12	4.43		132.90	118.02
6	44	12	2.85		125.40	111.36
7	11	16	2.80		30.80	48.66
8	40	10	1.79		71.60	44.18
9	10	10	2.02		20.20	12.46
10	12	10	1.30		15.60	9.63
11	16	10	1.34		21.44	13.23
12	32	10	0.59		18.88	11.65
13	30	12	1.70		51.00	45.29
14	30	12	2.30		69.00	61.27
15	42	12	1.55		65.10	57.81
16	8	12	1.20		9.60	8.52
17	6	16	2.40		14.40	22.75
18	2	20	1.80		3.60	8.89
19	4	20	1.70		6.80	16.80
20	2	16	1.50		3.00	4.74
Gesamtmasse [kg]:					816.28	

**Detail 1 - Transportankerbewehrung**

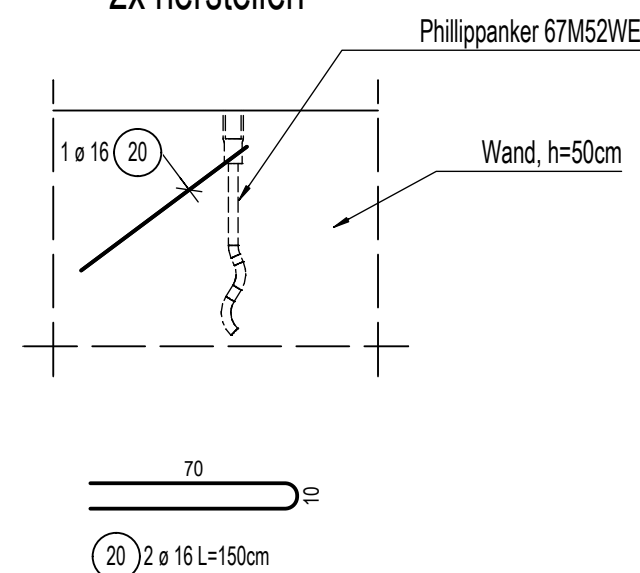
2x herstellen



**Hinweis:**  
Stahkonstruktion (HEB 160 und Fußplatte) dargestellt zur Information

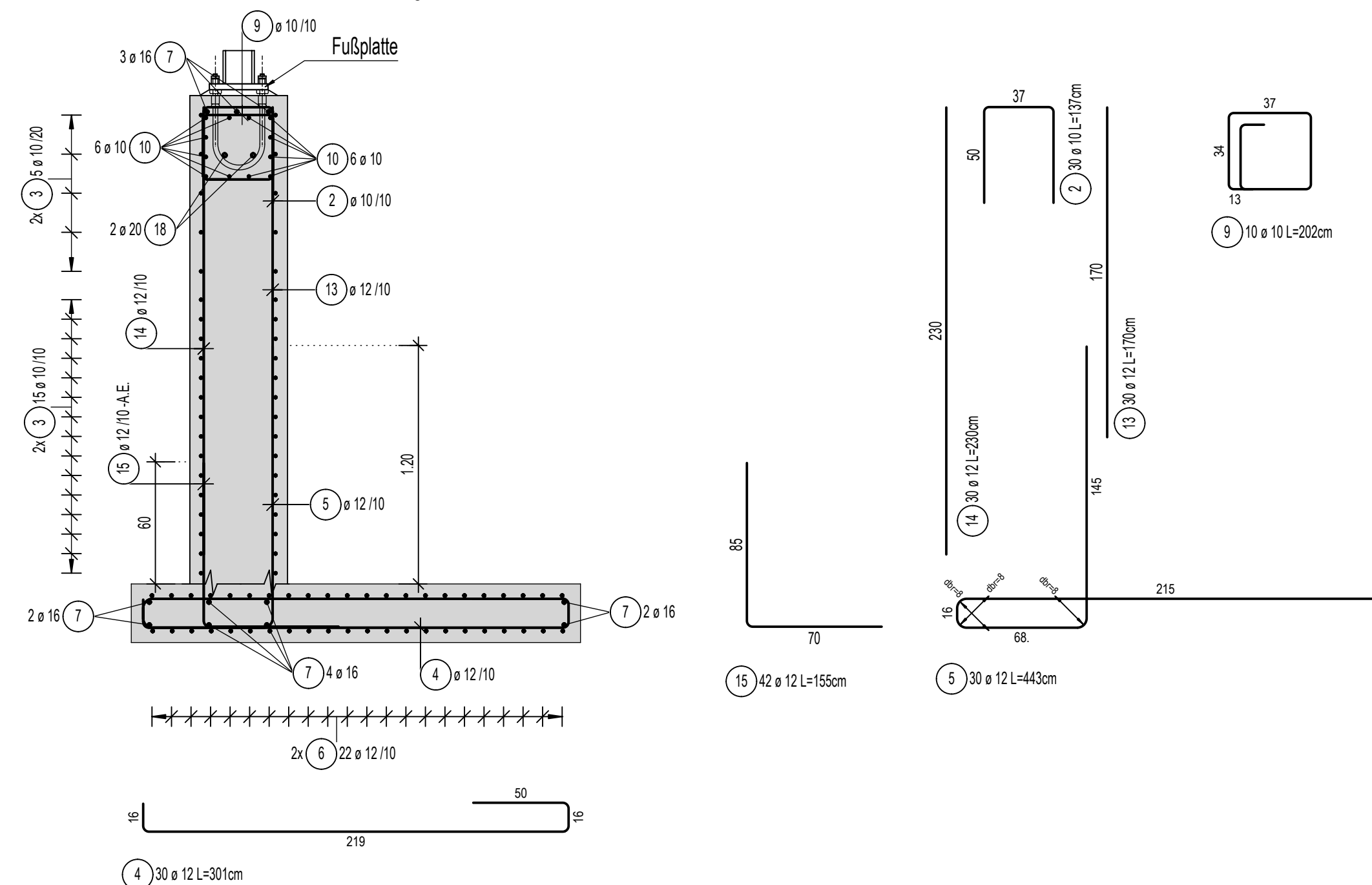
**Detail 2 - Transportankerbewehrung**

2x herstellen



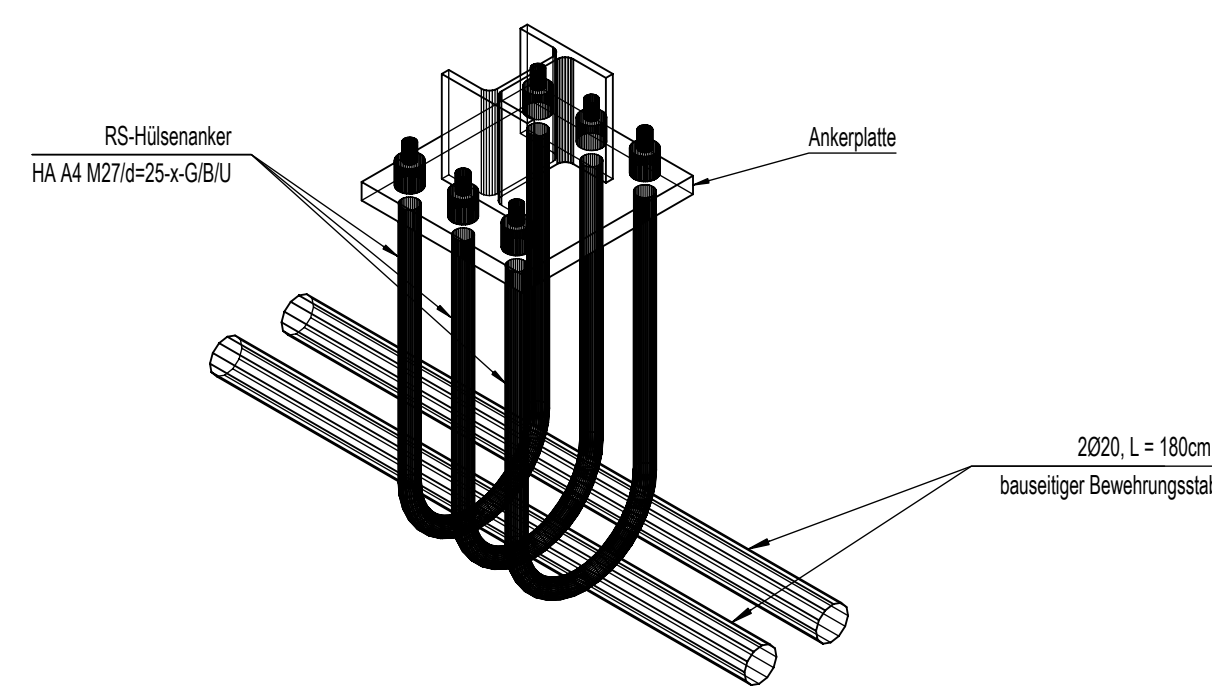
**Schnitt a-a**

M 1:25



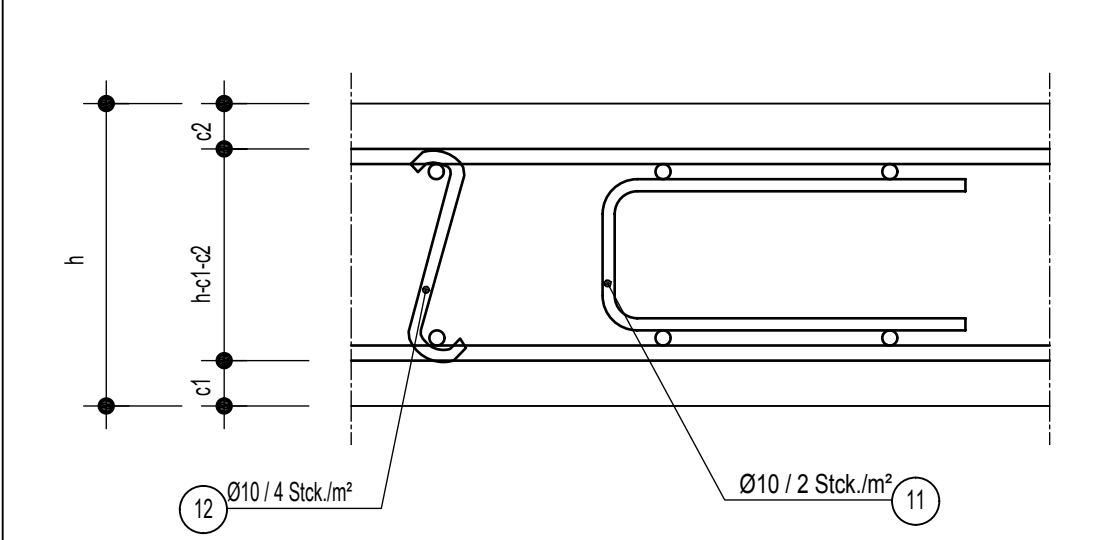
**Ankerplatte**

1x herstellen



**S-Haken 4 Stck./m<sup>2</sup>  
Abstandhalter 2 Stck./m<sup>2</sup>**

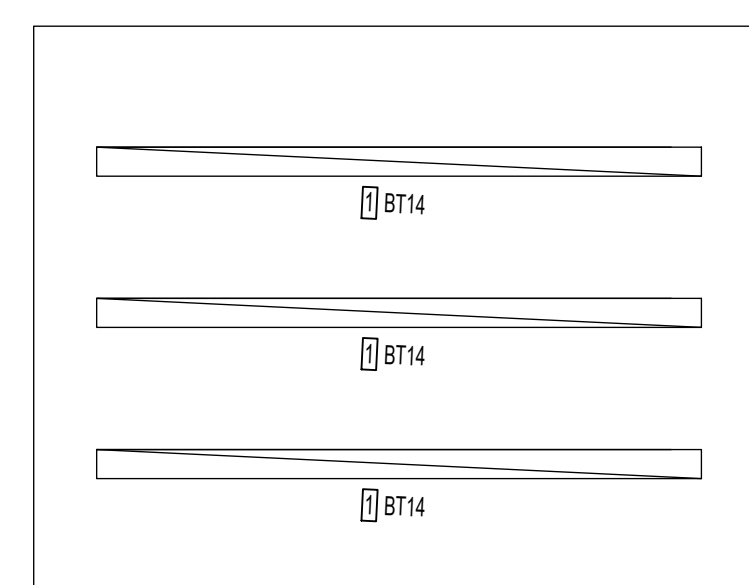
M 1:25



**ABSTANDHALTER**

Stück	Bezeichnung	Schraffur
7	BT14	ohne

**Verlegeskeze Abstandhalter**

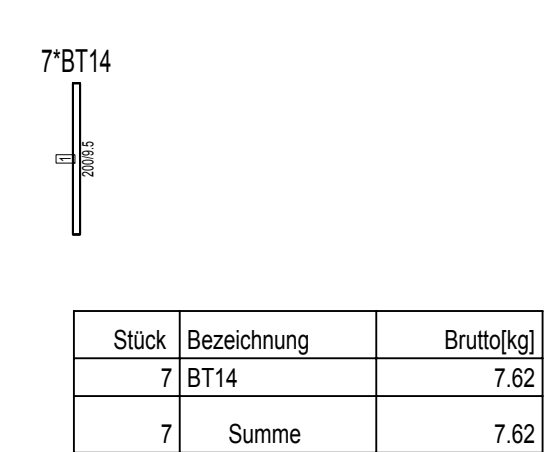


**Mattenstahl**

Pos.	Stück	Mattenbez.	Länge [m]	Breite [m]	Gewicht [kg]
1	7	BT14	2.000	0.100	7.62

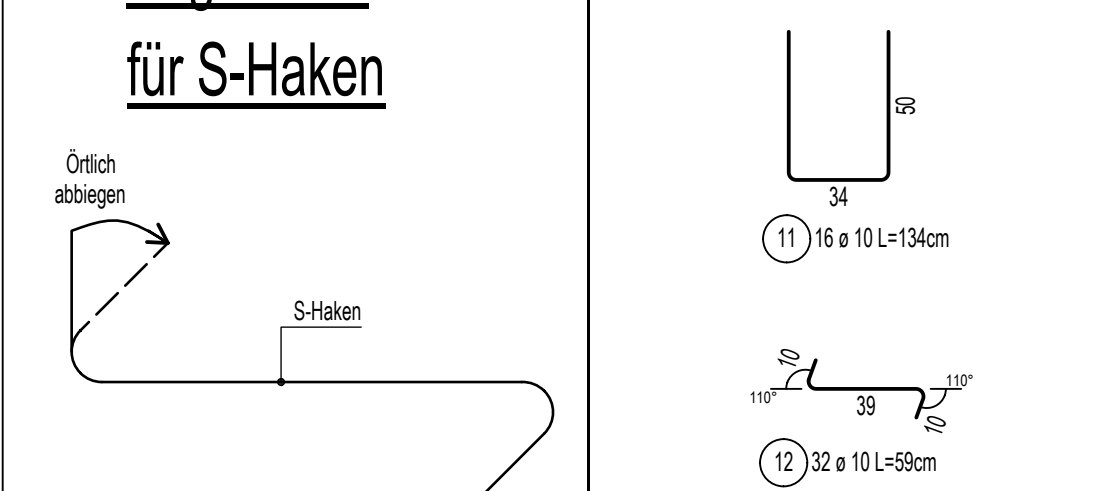
Gesamtgewicht [kg]: 7.62

**Matten- Schneideskizze**



Pos	Bezeichnung	Menge
1	Randpfosten HEB 160, S235 JR	1 Stk.
2	Fußplatte Randpfosten S235 JR, b/h = 300/320/30 mm	1 Stk.
3	Mittelpfosten 6020 S235 JR mit Ankerlänge L <sub>a</sub> =45cm	1 Stk.
4	Transportanker Philippanker 67MS2WE	4 Stk.

**Regeldetail für S-Haken**



**3D Ansicht, Winkelstützwand, L=3.00m mit einer Fußplatte**

M 1:25

